

高松市牟礼庵治商工会 会員紹介

コトララ珈琲

当店の焙煎の歴史は60年以上。喫茶店「ドン」を営んでいた祖父の時代に始まった自家焙煎へのこだわりは、父（当店マスター）に引き継がれ、今でも「飲みやすいコーヒー」を意識し研究を重ねています。

そのような家庭で育ったこともあり、「祖父の喫茶店のように色々な人に飲んでもらえるコーヒーを提供するお店をしたい」との思いから当店をオープン。

「元々コーヒーが苦手だったけど、豆、焙煎、ロースト、ブレンドにこだわったコトララ珈琲さんのコーヒーを飲んで好きになった」と、当店のファンになっていただいた方も多いです。

8:30~11:00 はモーニング、11:00~品切れになるまでランチを提供しています。

「1日に必要な栄養素をなるべく1食で」とランチにもこだわり、日替わりで20品目以上の食材を摂れるメニューにしており、お惣菜が小鉢に分かれていて見た目にも楽しいプレートとなっています。

コーヒーが好きな方もそうでない方も、ぜひ当店のコーヒーを飲みにいらしてください。

珈琲は香りだけが全てじゃない 旨くなければ意味がない



- 店舗情報**
- 住所 高松市牟礼町牟礼 678-43
 - 営業時間 8:30~15:00
(ランチは11:00~品切れになるまで)
 - 定休日 日曜日
 - 電話番号 087-845-5058



「発芽玄米」という古き良き素晴らしい食文化を未来につなげていきたい

まるざ発芽玄米研究所

(株式会社デュエット)

母親がブティックとして創業したデュエットというお店を引き継ぎ、いろいろな世代が楽しめる新しいお店に変えようと平成20年に新生デュエットをオープン。2年後には健康食レストラン「まるざ発芽玄米研究所」を立ち上げ、現在では自然栽培の発芽玄米専門店を事業の核として営業しています。

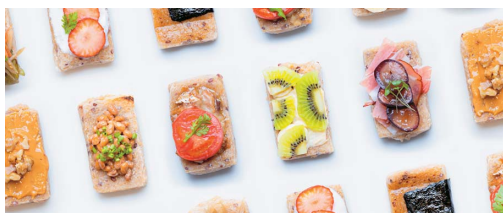
店内には完全栄養食で解毒力の優れた発芽玄米を使った食べやすい商品が豊富に並んでおり、その1つである「まるざ古代餅」はトースター5分という手軽さから都心の百貨店や飲食店などでも人気が高く、お客様からも毎日のごはんを古代餅に置き換えることで「長年の便秘が良くなった」「中性脂肪・コレステロール値が改善した」などの声も多くいただいています。

「玄米の新しい食べ方」として開発した当店の各種商品は、ご自宅用だけでなく、お見舞いや内祝いなど健康を気遣う贈り物としてご購入されるお客様も多いです。

また、木~土曜日は発芽玄米を消化吸収しやすい形にした「発芽玄米のお餅」をメインとする玄米尽くしのランチも提供していますので、ぜひお気軽にお立ち寄りください。



古代餅の
ある暮らし



お餅のバリエーション

- 店舗情報**
- 住所 高松市牟礼町牟礼 2310-103
 - 営業時間 ・ショップ (テイクアウト含む)
火~土曜日の11:00~17:00
・ランチ
木~土曜日の11:00~15:00 (ラストオーダー14:00)
 - 定休日 日曜日、月曜日
 - 電話番号 087-845-5200
 - HPアドレス <https://www.maruza.jp>

