



写真提供:ゆうさかな(物語を届けるしごと)

## CONTENTS

●讃岐のイッピン! ええもんフェスタ2022	2
●専門家からのワンポイントアドバイス	3
●中国四国ブロック青年部交流会 ソフトボール大会開催 中国四国ブロック女性部交流会 中退協からのお知らせ	4
●協会けんぽからのお知らせ 香川県最低賃金 障害者雇用を進めましょう 正しい計量	5
●労働政策課からのお知らせ 産業技術センターからのお知らせ かがわ成長する企業大賞候補企業募集 30・10運動	6
●消防団員応援事業所募集 マイナンバーカード取得のお手伝い 思いやり駐車場制度 専門労働相談のご案内 Sマーク促進月間	7
●さぬき市商工会会員紹介	8~9
●香川県火災共済協同組合 商工会の福祉共済	10

## 塩江町 岩部八幡神社

高松市塩江町に位置する岩部八幡神社。創始は養老年間（西暦717～724年）あるいは天平年間（西暦729～749年）とされています。

鳥居を挟むように2本のイチョウの木があり、樹齢600年の雌木（めすぎ）と樹齢400年の雄木（おすぎ）と呼ばれていて、寄り添うように並んでしめ縄で結ばれていることから、夫婦円満や縁結び、親子の守り神としても信仰されています。

この2本のイチョウの木は、県の天然記念物に指定されており、秋には美しく黄葉し、見頃を迎えます。

商工会がお届けする  
讃岐のイッピン!  
**ええもん  
フェア**  
2022



県商工会連合会は、小規模事業者等の販路拡大や認知度向上を目的として、10月29日(土)、30日(日)の2日間、サンメッセ香川において県内事業者82社を集めて、3年ぶりに大規模物産展を開催しました。会場内には各社こだわりの品がずらりと並び、延べ2万人の来場者で賑わいました。

今回は、新型コロナウイルス感染症対策として3密を避けるため、従前のステージイベントやキャラクターショーの実施を控えたものの、すみっぐらしのスタンプラリーや自衛隊・重機の写真撮影、ワークショップコーナーなど趣向を凝らしたプログラムで来場者は久しぶりの大規模物産展を楽しみました。

エキスパート登録 **専門家から**の  
**ワンポイント**  
**アドバイス**

税理士 中山美香

【略歴】

香川県内において夫婦で税理士事務所を開業しています。法人税、所得税の申告のほか、最近では事業承継や相続税の申告も積極的に行っています。



## 「適格請求書発行事業者の登録申請手続き」

2023年10月1日にインボイス制度が始まりますが、適格請求書発行事業者にならないと、適格請求書（インボイス）は発行できません。

適格請求書発行事業者になるには、「適格請求書発行事業者の登録申請書」を税務署に提出し、審査を経て登録を受ける必要があります。「適格請求書発行事業者の登録申請書」は国税庁のホームページから記載例とともにダウンロードできます。

「適格請求書発行事業者の登録申請書」の受付は既に始まっており、審査に時間がかかることから、インボイス制度導入時点で登録されるには、導入半年前の2023年3月31日までの提出が推奨されています。

## 「適格請求発行事業者に発行される登録番号」

適格請求書発行事業者の登録番号は、法人番号がある場合は「T+法人番号」、法人番号がない個人事業主などは「T+13桁の数字」が発行されます。適格請求書発行事業者であるかどうかは、適格請求書発行事業者公表サイトにおいて公表されます。公表サイトにおいては、登録番号から適格請求書発行事業者かどうかを検索できるのであって、法人名や個人名から登録番号は検索できません。法人は法人番号が公表されているので検索可能ですが、個人の場合は登録番号がわからないと適格請求書発行事業者かどうかわからないので注意が必要です。

## 「免税事業者の登録申請手続き」

免税事業者が適格請求書発行事業者の登録を受けるためには、原則として登録申請書に加えて「消費税課税事業者選択届出書」を提出し、課税事業者になる必要があります。ただし、インボイス制度が開始される2023年10月1日を含む課税期間中に登録を受ける場合には、登録を受けた日から課税事業者となる経過措置が設けられています。

## 「免税事業者がインボイス制度を取り入れた場合のメリットとデメリット」

免税事業者から課税事業者に切り替えた場合のメリットとしては、売上先の仕入税額控除の可否が取引に影響しないため、インボイス制度をきっかけにして取引先を失う可能性が低いことです。課税事業者に切り替えた場合の最大のデメリットとしては、消費税の計算と申告、納税が発生することです。

以上3回にわたってインボイス制度の説明をしました。特に免税事業者の方は、課税事業者になるかどうかは、今後の経営に大きくかかわってきます。申請期限までに課税事業者になるかどうか考えておく必要があります。

## エキスパート・バンクとは？

各分野の専門家が、経営上・技術上の様々な問題に対して、直接事業所を訪問し、問題解決に向けての支援・アドバイスを行います。

例えば、

ターゲットとする顧客層に最適なSNSの活用方法を知りたい。  
 クラウドサービスを導入するにあたって、運用ルールを決めておきたい。  
 といった取り組みを応援します。

**1テーマ2回まで無料となっておりますので、ぜひご活用ください。**

■ ご相談・お問い合わせは、最寄りの商工会まで ■

## 中国四国ブロック商工会 青年部交流会 愛媛大会

9月14日(水)、愛媛県民文化会館にて中国・四国ブロック商工会青年部交流会が開催され、中国四国各県より517名の青年部員が集い、本県からも34名が参加した。

オープニングでは、松野鬼城太鼓による演奏と、松山西中等教育学校による書道パフォーマンスがあり、華やかに開幕した。

その後、メインイベントである中国四国9県の代表者による主張発表大会が行われ、本県代表の土庄町商工会青年部員葛西智樹氏が「本当の仲間づくりとは？オワリハジマリ」をテーマに、運営企画委員長として「3万4千人のキャンドルナイトin小豆島」に挑んだことにより青年部で一番大切な「仲間づくり」について学ぶことができた」と発表し、優良賞を受賞した。

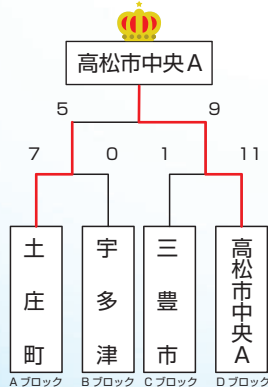
なお、最優秀賞は、「青年部活動に参加したくてずっと繋がりがたかった」をテーマに発表した高知県代表の尾崎俊一郎氏が受賞した。



発表する葛西氏

## ソフトボール大会開催 香川県商工会青年部連合会

県商工会青年部連合会(会長上原広嗣)は、9月11日、高松市大野河川敷運動公園にて、ソフトボール大会を開催した。12チームが参加し、手に汗握る熱戦が繰り広げられた。リーグ戦を勝ち抜いた上位4チームの結果は、次のとおり。



## 中国四国ブロック商工会 女性部交流会 広島大会



発表する松原氏

9月5日(月)～6日(火)、中国・四国ブロック商工会女性部交流会広島大会が、広島市のグランドプリンスホテル広島で開催され、本県から24名が参加しました。

女性部部长 松原弥生さんが、三木町外からの交流人口を増やす取り組みである「フットパス」について、表現豊かに発表を行い、優良賞を受賞しました。

なお、最優秀賞は、SDGsに関する活動事例を発表した岡山県の細井紀子さんが受賞しました。

新型コロナウイルス感染症防止の観点から、広島市内での視察研修は中止となりましたが、今大会を通じて、女性部員同士の交流を深めることが出来ました。



安心・有利・手軽な  
国の退職金制度を活用しませんか。



中退共 小企業 退職金 共済制度

詳しくはホームページをご覧ください。

中退共

検索

国の退職金制度  
掛金の一部を国が助成します。

掛金は全額非課税  
手数料もかかりません。

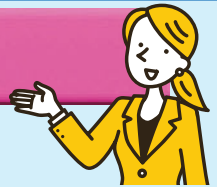
外部積立型で管理も簡単  
退職金試算額などをお知らせします。

# 協会けんぽの各種申請書（届出書）

## 2023年1月以降新様式のご使用をお願いします

協会けんぽでは、より分かりやすくすること、より記入しやすくすること、より迅速に給付金をお支払いすること等を目的として、2023年1月に各種申請書（届出書）の様式を変更します。

※2023年1月以降に旧様式で申請された場合、事務処理等に時間を要してしまう場合がございますので、新様式のご使用をお願いします。



### 様式を変更する主な申請書（届出書）

健康保険給付関係	任意継続関係
傷病手当金支給申請書	任意継続被保険者資格取得申出書
療養費支給申請書（立替払等）	任意継続被保険者被扶養者（異動）届
療養費支給申請書（治療用器具）	任意継続被保険者資格喪失申出書
限度額適用認定申請書	任意継続被保険者氏名 生年月日 性別
限度額適用・標準負担額減額認定申請書	住所 電話番号変更（訂正）届
高額療養費支給申請書	
出産手当金支給申請書	被保険者証等再交付関係
出産育児一時金支給申請書	被保険者証再交付申請書
出産育児一時金内払金支払依頼書	高齢受給者証再交付申請書
埋葬料（費）支給申請書	
特定疾病療養受療証交付申請書	

●新様式の申請書（届出書）は、2022年11月以降に協会けんぽのホームページよりダウンロードいただけます。

なお、協会けんぽ都道府県支部へ郵送をご依頼いただくこともご入手いただけます。



お手続きはすべて郵送で行うことができます

各支部の郵送先・連絡先はホームページをご覧ください。



全国健康保険協会 香川支部   (https://www.kyoukaikenpo.or.jp/)

## くらしの中に生きる 正しい計量

計量法では、政令で定める特定商品について、内容量の表記や特定商品毎に定めた誤差（量目公差）範囲内での計量販売を規定しています。

香川県計量検定所では、県民の皆さまが安心して商品を購入できるよう、商品の流通が多くなる夏期と年末期に、スーパー等の店舗内でパック詰めされた生鮮食品類について、商品の内容量が表示どおりであるか立入検査を実施しています。

商工会会員の皆さまには、引き続き計量法に対するご理解と規定の遵守をお願いいたします。



〈今後の予定〉

(1)実施期間

令和4年11月～12月頃

(2)検査対象

県内全域（高松市は特定市、善通寺市は権限委譲のため除く）のスーパー等で詰め込みを行う事業所

問い合わせ先／香川県計量検定所 TEL：087-881-2517  
http://www.pref.kagawa.lg.jp/keiryo/

## 知っていますか？ 自分の最低賃金

香川県最低賃金

878時間額円

令和4年10月1日から！

※ 産業によっては、これとは別に特定最低賃金が定められているものがあります。

最低賃金に関するお問い合わせ先 香川労働局労働基準部賃金室  
電話 087-811-8919

## 「障害者雇用」を進めましょう

香川県内の障害者雇用率は2.14%（令和3年6月1日現在、全国第43位）と全国平均を下回っています。特に、精神障害者の雇用が、全国では進んでいる一方で、県内では大きくおくれしています。

県内のハローワークでは、雇用率未達成企業に対し、支援機関と連携した「チーム支援」や、精神障害・発達障害について理解していただく「精神・発達障害者しごとサポーター養成講座」等を実施しています。

障害者雇用に関するご相談は最寄りのハローワークまでお願いします。

お問い合わせ先

香川労働局職業安定部職業対策課  
TEL087-811-8923

令和  
4年度

# かがわ成長する企業大賞

## 候補企業を募集しています！

県では、特徴的な製品やサービスの開発などの優れた取組みにより、成長を続けている中小企業を表彰する「かがわ成長する企業大賞」制度を実施しております。

本年度も、候補企業を **11月30日(水)** まで募集しておりますので、ぜひ御応募（自薦、他薦）ください。

■ 以下の各部門において、最も優れていると認められる中小企業者に知事賞を授与します。

部門	応募資格	受賞者数
ものづくり部門	主たる事業が製造業である中小企業者	1者
商業・サービス部門	主たる事業が卸売業、小売業、サービス業全般である中小企業者	1者
奨励部門	上記の2部門の業種のいずれかに該当し、従業員数(パート従業員を含む)が20名程度以下の中小企業者	1者



■ 詳しい内容や応募方法はこちらから→

応募・問合せ先 / 香川県商工労働部産業政策課  
TEL:087-832-3351 FAX:087-806-0210

# 『かがわ働き方改革推進宣言企業』や『かがわ女性キラサポ宣言企業』を募集しています！



募集しています！



香川県では、働き方改革や女性活躍の推進に取り組む企業の「かがわ働き方改革推進宣言」、「かがわ女性キラサポ宣言」を募集しています。

特典

- 宣言書をホームページ等により広報
- 就職面接会・企業説明会「かがわーくフェア」等での県の参加企業選定時に有利
- 自社PRに宣言書、宣言企業マークを使用可能

各宣言をしている企業のうち、優れた取組みの成果が認められる企業について表彰を行いますので、働き方改革や女性活躍の推進に積極的な企業経営者の方はぜひご応募ください。

応募期限：令和4年12月2日(金)



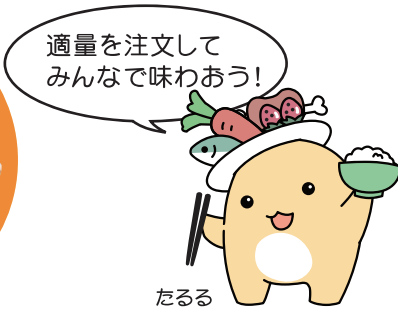
令和3年度受賞の様子

問い合わせ先

香川県商工労働部労働政策課  
総務・労政グループ  
Tel:087-832-3366

# 会食では約2割の料理が食べ残しに！

さんまる いちまる  
「30・10運動」でエコな会食を！



会食時に、最初の30分間と終わりの10分間は自分の席で食事を楽しむ時間とし、食べ残しを減らす運動として全国的に取り組みられています。

食べ残し(食品ロス)は環境負荷・経済損失として、もはや見逃せないものです。職場や家庭での節電・省エネと同様に食品ロスの削減に取り組むことが求められています。幹事さんはウィズコロナでの会食4箇条で名幹事を目指しましょう。

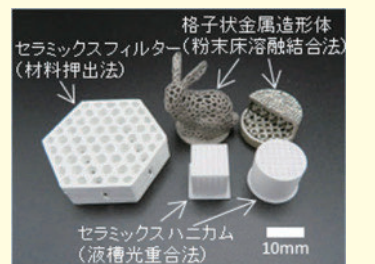
- ウィズコロナでの会食4箇条
- その1:出席者の年齢や好みに応じた適量注文！
  - その2:最初の30分間と終わりの10分間は食事を楽しむ時間にしよう！
  - その3:かがわ安心飲食認証店を利用し、3密を避けよう！
  - その4:幹事さんは「食べ残しのないように!」と声掛けしよう！

# ものづくりのパートナー 香川県産業技術センター 新技術の研究開発や企業における技術基盤の強化を支援します！！

香川県産業技術センターは、産業技術振興の中核機関として、研究開発、技術相談・指導、依頼試験・分析、機器開放、人材育成などを行い、地域企業の新製品開発や技術の高度化等を支援しています。

## 3Dプリンタによる金属・セラミックスの試作・製品開発を支援します。

当センターでは、県内企業の新たなものづくりを支援するため、3D積層造形技術を用いた金属・セラミックスの立体複雑造形体の材料開発、および試作・製品開発の支援に取り組んでいます。ご興味のある方は、ご相談ください。



香川県産業技術センター(高松市郷東町587-1)  
TEL 087-881-3175 FAX 087-881-0425  
発酵食品研究所(小豆郡小豆島町苗羽甲1351-1)  
TEL 0879-82-0034 FAX 0879-82-5998  
E-mail: desk@itc.pref.kagawa.jp HP 香川県産業技術センター

【お問い合わせ】香川県環境森林部 廃棄物対策課 087-832-3223

# 消防団員応援事業所募集中！

香川県消防協会では、地域の安全・安心を守る消防団を地域ぐるみで応援する「消防団員応援制度」を実施しており、県内約 3,000 軒のお店が登録し、消防団員を応援しています！

地域の消防団を支援する事業所を広く募集しておりますので、ぜひご協力いただきますようお願いいたします。



## ◆ 制度について

登録費は無料！ご登録いただいた事業所には、消防団員応援事業所表示証(ステッカー)をお配りいたします。詳しくは県HPまで！

## ◆ お問い合わせ・お申込み

各市町消防団事務局または香川県消防協会(☎087-832-3182)まで

応援してね！



<県HP>



## 専門労働相談のご案内

県労働委員会では、職場のトラブル等に関して、労働委員会委員(弁護士、会社役員など)による専門労働相談を実施しています。お気軽にご相談ください。

- ▶ 日 時 11月22日(火)、  
12月20日(火)、  
1月24日(火)  
13時から13時40分
- ▶ 場 所 香川県労働委員会事務局
- ▶ 対象者 県内事業所の労働者又は事業主
- ▶ 予 約 相談日前日の午前中まで
- ▶ お問い合わせ先  
香川県労働委員会事務局  
高松市番町4-1-10 香川県庁東館3階  
電話 087-832-3723

## <かがわ思いやり駐車場制度>への ご協力(登録)をお願いいたします

かがわ思いやり駐車場をより多くの利用者の方が利用できるよう、新規協力施設を募集しています。ご登録方法、制度の詳細等については、下記HPをご覧ください。

### <かがわ思いやり駐車場とは>

申請のあった対象者(障害のある方や要介護認定を受けた高齢者、妊産婦など移動に配慮が必要な方)に対して、県が利用証を交付しています。対象者が案内表示のある駐車スペース(かがわ思いやり駐車場)に駐車する際に利用証を掲示することで、適正な利用かどうかを確認できるようになります。

### ● お問い合わせ先

香川県 健康福祉総務課  
高松市番町4-1-10 香川県庁本館16階  
TEL:087-832-3280 FAX:087-806-0209  
<https://www.pref.kagawa.lg.jp/kenkosomu/hukushi/parking/kfvn.html>

## マイナンバーカード 取得のお手伝いに伺います。

県では、コロナ禍に直面する県民の皆様にお一人5,000円分のポイントを付与する「県民生活支援事業」を令和5年1月末まで実施しておりますが、ポイント申込手続きにはマイナンバーカードが必要です。

そこで県では、マイナンバーカード未申請者の方を対象に、企業・学校・高齢者施設などの各種団体に出張し、申請手続きに必要な顔写真の撮影や申請内容の記入・入力を無料でお手伝いする事業を、本年12月9日まで実施中です。概ね10名程度の新規マイナンバーカード申請希望者の方がおられましたら、県内一円どこでも伺います。

詳しくは県のHPをご覧ください。

([https://www.pref.kagawa.lg.jp/jichisin/mynumber/220802\\_koho.html](https://www.pref.kagawa.lg.jp/jichisin/mynumber/220802_koho.html))

## 11月は、Sマーク標準営業約款普及登録促進月間です。

### Sマーク 標準営業約款制度



標準営業約款制度(厚生労働大臣認可)は法律で定められた消費者(利用者)擁護に資するための制度です。約款に従って営業することを登録した「理容店」・「美容店」・「クリーニング店」・「めん類飲食店」・「一般飲食店」では「安全」・「安心」・「清潔」を約束する信頼できるお店です。

### <問い合わせ先>

公益財団法人 香川県生活衛生営業指導センター  
〒760-0018 高松市天神前6番34号村瀬ビル3階  
TEL 087-862-3334 URL <https://seiei-kagawa.jp/>

### Safety

安全であること

Sマーク登録店は、万一事故が発生した場合、事故賠償基準に基づいて賠償が行えるよう、損害賠償責任保険に加入しています。

### Standard

安心であること

Sマーク登録店は、標準的なサービスを提供出来るよう、提供する役務の内容、基準を細かに定めています。

### Sanitation

清潔であること

Sマーク登録店は、衛生的なサービスを提供出来るよう、営業施設又は、設備についての基準を定めています。

# さぬき市商工会 会員紹介

## 株式会社 東讃広告社

弊社の主な事業は、屋内外広告物（看板製品等）の企画、制作、施工です。新規製造だけでなく、既存看板の修繕やリニューアルにも力を入れています。近年では、切削加工機械を導入し、木彫看板やアクリル加工製品等新たな製品の内製化にも取り組んでいます。お客様のニーズにお応えする丁寧な仕事を心掛けています。



- 住 所 さぬき市志度422-7
- 営業時間 8:30~17:30
- 定休日 隔週土曜日、日曜日、祝日 他
- 電話番号 087-894-0061
- HPアドレス <https://www.tosan-sign.com/>

事業所情報

## 有限会社 川北縫製



弊社は、Tシャツなどのカットソー専門の縫製工場です。特徴は、縫製のみを行うのではなく、商品の企画から製造、販売までを行うところです。現在、カットソー素材のみで展開する「CURLY & Co.」「SANUA」のふたつのブランドを展開しており、織りや編みなど様々な素材を使った新しいブランド「onoma.lab」の企画に取り掛かっています。



- 住 所 さぬき市大川町田面98-2
- 営業時間 本 社：8:30~17:30
- 定休日 土日、祝日、お盆休み、年末年始
- 電話番号 0879-43-3224
- HPアドレス 本 社： <https://www.kawakitahousei.jp/>  
CURLY & Co. : <http://curly-cs.com/theWeft/>

事業所情報

## 大塩水産 株式会社



弊社は、主力商品であるシラスを自社で漁獲し、干物や釜揚げ等に加工して、加工所併設の直営店やオンラインショップで販売を行っています。他にも自社で養殖した海苔を原材料にした味付けのりや生のり佃煮も人気商品です。

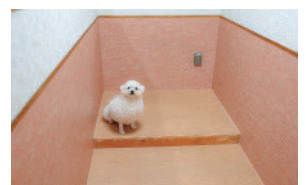


- 住 所 さぬき市津田町鶴羽2175-4
- 営業時間 9:00~17:00
- 定休日 夏季・年末年始（※その他臨時休業有）
- 電話番号 0879-42-5105
- HPアドレス <https://www.ooshio-suisan.co.jp/>

事業所情報

## DOG COTTAGE RUN-RUN

当店は、さぬき市志度にてペットホテル業を営んでおり、完全個室かつ冷暖房完備、広大な敷地内に併設しているドッグランで自由にペットが遊べる空間を提供しています。当店は経験豊富なトリマーも常駐しており、トリミングの要望にも対応しています。



事業所情報

- 住 所 さぬき市志度3007-1
- 営業時間 9:00~19:00
- 定休日 不定休
- 電話番号 080-5662-7164
- HPアドレス <https://www.dog-runrun.com/about>



## 株式会社 川口屋漆器店



弊社は、創業76年の香川漆器工房です。近年は、漆器ブランド<87.5 ハチジュウナナテング>を立ち上げ、「日々のくらしの中で、幸せを感じられる道具。」をコンセプトに香川産漆器の製作・知名度向上に取り組んでいます。工房併設ショップで販売もしています。



- 事業所情報**
- 住 所 さぬき市長尾西2041
  - 営業時間 10:00~17:00
  - 定 休 日 不定休（土日祝日は事前TEL確認希望）
  - 電話番号 0879-52-2260
  - HPアドレス <https://www.87ten5.com>

## 合同会社 さぬきうどん羽立



当店で提供する麺は、店舗内にて手打ちで製造しており、天ぷらに関しては、注文を受けてから揚げることを徹底しており、来店されたお客様に出来立ての商品を提供することを心がけています。座席は全てカウンター席であり、臨場感のある店内となっています。

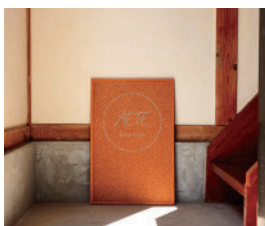


### 事業所情報

- 住 所 さぬき市津田町津田2161-2
- 営業時間 10:00~14:00
- 定 休 日 金曜日
- 電話番号 0879-42-2766

## まち宿 AETE

元々納屋だった建物を改修した一棟貸しの宿泊施設です。天候に関係なく楽しめるBBQスペースや焚き火をしながら楽しめるシアタールームがあり、研修や合宿等での利用に適しています。季節によって野菜や果物の収穫体験も行っています。



### 事業所情報

- 住 所 さぬき市津田町津田737
- 定 休 日 水曜日
- HPアドレス <https://machiado-aete.jp/>

## wood-furniture+ 1

無垢の木材を使用した特注家具の製造を行っています。主に椅子やテーブルの置き家具がメインですが、キッチンなどの現場組み立て作業も行っています。県外の設計事務所、工務店からの注文が多く、こだわりの強いお客様にお応えできるように精度の高い機械の導入を進めています。



### 事業所情報

- 住 所 さぬき市大川町富田東45-5
- 営業時間 10:00~17:00
- 定 休 日 日曜日、祝日
- HPアドレス <http://wood-furniture-plus1.net/>

